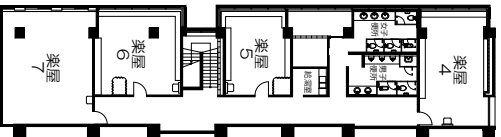
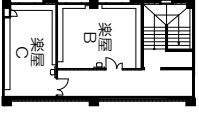


2階



- 大ホール**
- 楽屋1 20m 化粧台12席
 - 楽屋2 27m 化粧台10席
 - 楽屋3 18m 化粧台5席
 - 楽屋4 43m 化粧台12席
 - 楽屋5 30m 化粧台11席
 - 楽屋6 39m 化粧台12席
 - 楽屋7 56m 化粧台12席
 - 楽屋控室 25m 廊下形式6名
 - チェアウォームス 8m 受付用2名
 - 主催者事務室 22m 事務室形式10名

2階



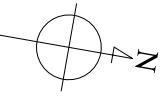
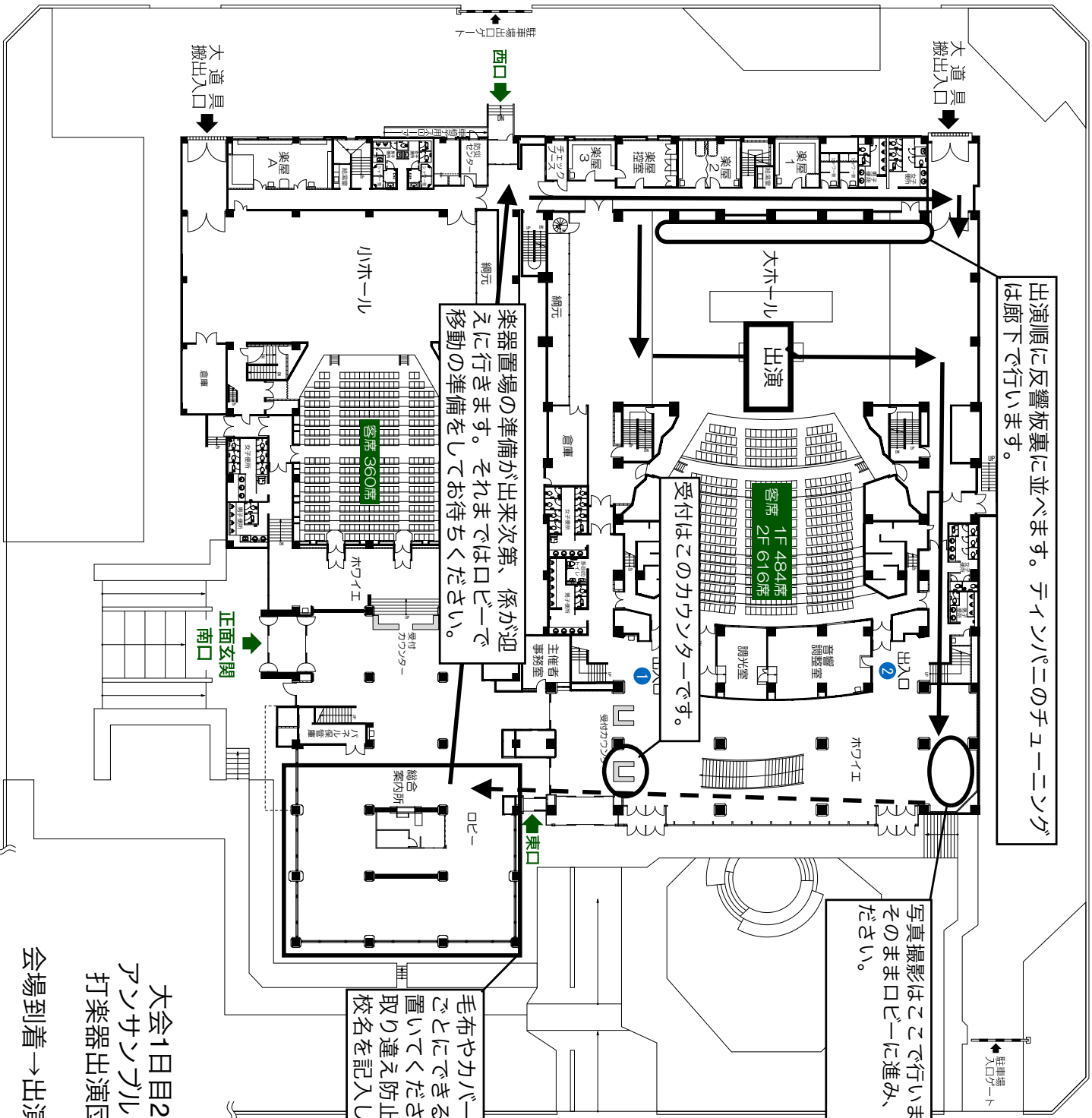
- 小ホール**
- 楽屋A 47m 化粧台20席
 - 楽屋B 30m 化粧台15席
 - 楽屋C 26m 化粧台15席

出演順に反響板裏に並べます。ティンパニのチューニングは廊下で行います。

楽器置場の準備が出来次第、係が迎えに行きます。それまではロビーで移動の準備をしてお待ちください。

写真撮影はここで行います。撮影後はそのままロビーに進み、搬出をしてください。

毛布やカバー、ケースなどは団体ごとに行き届くだけ固めてロビーに置いてください。取り違い防止のため、全てに学校名を記入してください。



大会1日目2日目共通
アンサンブルコンクール
打楽器出演団体導線図
会場到着→出演→搬出まで