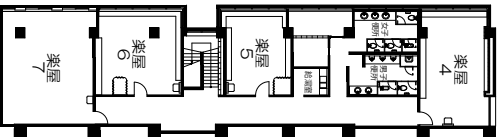


すれ違い防止のため、チューニング室を出た後は、上手側のドアから入り、ステージ裏を通って下手に向かいます。

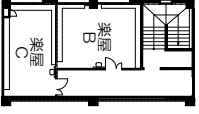
写真撮影は  
ここで行います。

2階

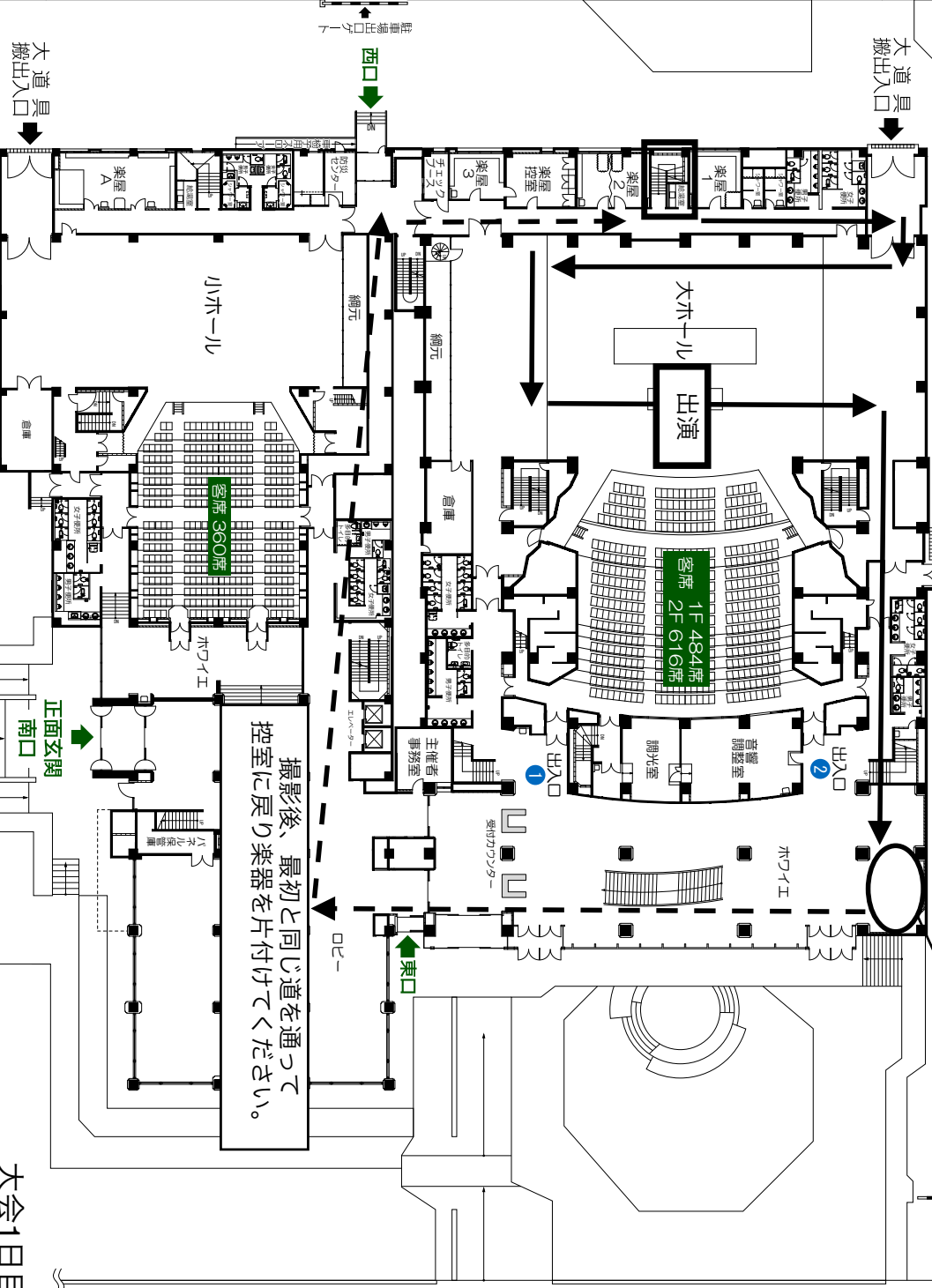


- 大ホール
- 楽屋1 20㎡ 化粧台12席
  - 楽屋2 27㎡ 化粧台10席
  - 楽屋3 18㎡ 化粧台15席
  - 楽屋4 43㎡ 化粧台12席
  - 楽屋5 30㎡ 化粧台11席
  - 楽屋6 39㎡ 化粧台12席
  - 楽屋7 56㎡ 化粧台12席
  - 楽屋控室 25㎡ 廊下差形状6名
  - チェアアップス 8㎡ 受付用2名
  - 主催者事務室 22㎡ 事務室形状10名

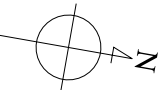
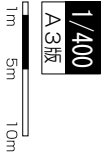
2階



- 小ホール
- 楽屋A 47㎡ 化粧台20席
  - 楽屋B 30㎡ 化粧台15席
  - 楽屋C 26㎡ 化粧台15席



撮影後、最初と同じ道を通って控室に戻り楽器を片付けてください。



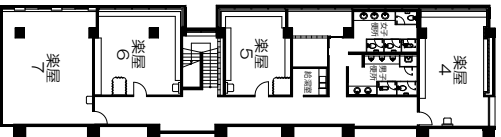
大会1日目  
アンサンブルコンクール  
出演者導線図②

チューニング室→出演→  
写真撮影→控室  
まで

すれ違い防止のため、チューニング室を出た後は、上手側のドアから入り、ステージ裏を通って下手に向かいます。

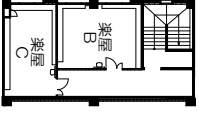
写真撮影は  
ここでを行います。

2階

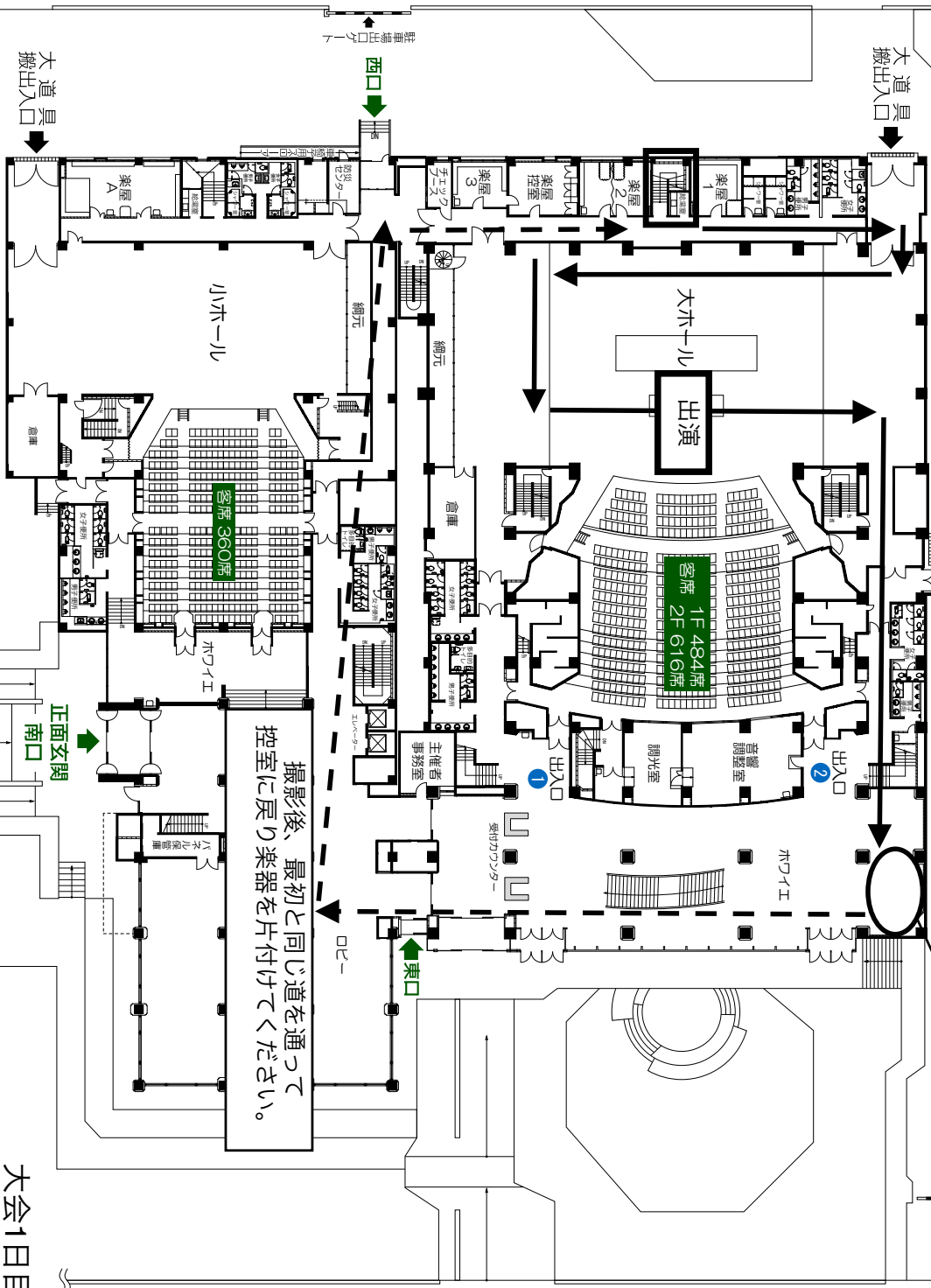


- 大ホール
- 楽屋1 20m 化粧台12席
  - 楽屋2 27m 化粧台10席
  - 楽屋3 18m 化粧台5席
  - 楽屋4 43m 化粧台12席
  - 楽屋5 30m 化粧台11席
  - 楽屋6 39m 化粧台12席
  - 楽屋7 56m 化粧台12席
  - 楽屋控室 25m 廊下形状6名
  - チェアウォーム 8m 受付用2名
  - 主催者事務室 22m 事務室形状10名

2階



- 小ホール
- 楽屋A 47m 化粧台20席
  - 楽屋B 30m 化粧台15席
  - 楽屋C 26m 化粧台15席



撮影後、最初と同じ道を通って控室に戻り楽器を片付けてください。

大会1日目  
アンサンブルコンクール  
出演者導線図②  
チューニング室→出演→  
写真撮影→控室  
まで

