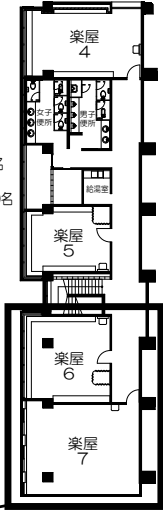


2階

- 大ホール
- 楽屋1 20㎡ 化粧台12席
 - 楽屋2 27㎡ 化粧台10席
 - 楽屋3 18㎡ 化粧台 5席
 - 楽屋4 43㎡ 化粧台12席
 - 楽屋5 30㎡ 化粧台11席
 - 楽屋6 39㎡ 化粧台12席
 - 楽屋7 56㎡ 化粧台12席
 - 楽屋控室 25㎡ 応接室形式6名
 - チェックブース 8㎡ 受付用2名
 - 主催者事務室 22㎡ 事務室形式10名



大道具搬出入口

この階段を使って、
控室（楽屋6・7）と
チューニング室（楽屋1・4・5）
の移動をします。

TV中継口

駐車場
入口ゲート

客席 1F 484席
2F 616席

ホワイエ

受付はこのカウンターです。

今年度は控室（楽屋6・7）が荷物
置場兼楽器準備・音出しスペースで
す。譲り合ってお使いください。

西口

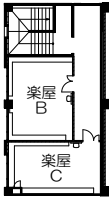
受付カウン

東口

控室の状況を見ながら、
誘導係が迎えに行きます。
楽器をケースから出さずに、
ロビーでお待ちください。

2階

- 小ホール
- 楽屋A 47㎡ 化粧台20席
 - 楽屋B 30㎡ 化粧台15席
 - 楽屋C 26㎡ 化粧台15席



大道具搬出入口

小ホール

客席 360席

ホワイエ

ロビー

総合案内所

ハネル保管庫

正面玄関
南口

大会1日目
アンサンブルコンクール
出演者導線図①

会場到着→受付→
控室→チューニング室まで

1/400

A3版

1m 5m 10m



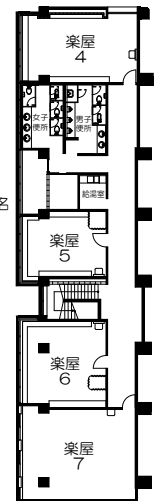
すれ違い防止のため、チューニング室を出た後は、上手側のドアから入り、ステージ裏を通過して下手に向かいます。

写真撮影はここでいきます。

← 駐車場
入口ゲート

2階

- 大ホール
- 楽屋1 20㎡ 化粧台12席
 - 楽屋2 27㎡ 化粧台10席
 - 楽屋3 18㎡ 化粧台 5席
 - 楽屋4 43㎡ 化粧台12席
 - 楽屋5 30㎡ 化粧台11席
 - 楽屋6 39㎡ 化粧台12席
 - 楽屋7 56㎡ 化粧台12席
 - 楽屋控室 25㎡ 応接室形式6名
 - チェックブース 8㎡ 受付用2名
 - 主催者事務室 22㎡ 事務室形式10名



大道具搬出入口

大ホール 出演

客席 1F 484席
2F 616席

音響調整室

調光室

ホワイエ

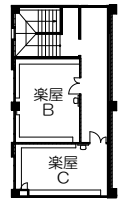
受付カウンター

ロビー

撮影後、最初と同じ道を通って控室に戻り楽器を片付けてください。

2階

- 小ホール
- 楽屋A 47㎡ 化粧台20席
 - 楽屋B 30㎡ 化粧台15席
 - 楽屋C 26㎡ 化粧台15席



大道具搬出入口

小ホール

客席 360席

ホワイエ

正面玄関
南口

ハネル保管庫

大会1日目
アンサンブルコンクール
出演者導線図②

チューニング室→出演→
写真撮影→控室
まで

1/400
A3版
1m 5m 10m