



写真撮影はこの辺りで行います。  
撮影終了後、忘れ物に注意してください。

この階段を使って控室に降り、身支度を整えて退出してください。  
なお、アンサンブルの賞状・講評用紙は受付でお渡しします。

受付はこちらです。

この階段を通過して、地下から舞台袖に入ります。

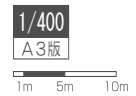
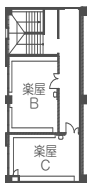
この階段を通過して、地下の控室（リハA）とチューニング室に入ります。

控室の状況を見ながら、誘導係が迎えに来ます。楽器をケースから出さずに、ロビーでお待ちください。荷物は控室に置きます。

- 大ホール
- 楽屋1 20㎡ 化粧台12席
  - 楽屋2 27㎡ 化粧台10席
  - 楽屋3 18㎡ 化粧台 5席
  - 楽屋4 43㎡ 化粧台12席
  - 楽屋5 30㎡ 化粧台11席
  - 楽屋6 39㎡ 化粧台12席
  - 楽屋7 56㎡ 化粧台12席
  - 楽屋控室 25㎡ 廊下室形式6名
  - チェックブース 8㎡ 受付用2名
  - 主催者事務室 22㎡ 事務室形式10名



- 小ホール
- 楽屋A 47㎡ 化粧台20席
  - 楽屋B 30㎡ 化粧台15席
  - 楽屋C 26㎡ 化粧台15席



札幌市教育文化会館

札幌地区吹奏楽連盟

〒06 TEL 011-831-1111 URL  
アンサンブルコンクール 動線図  
到着～チューニング～出演（実線）  
出演～片付け（破線）

出演順に舞台裏に並べます。ティンパニのチューニングは廊下で行います。

写真撮影はこの辺りで行います。撮影終了後、忘れ物に注意してください。

後ろの団体がどんどん来ます。できるだけ速やかにロビーに運べるよう、各団体で打ち合わせをしてください。

受付はこちらです。

舞台裏の状況を見て、誘導する係が団体を呼びに来ます。それまではロビーで移動できる準備をしてください。

梱包をして、できるだけ速やかに搬出してください。なお、アンサンブルの賞状と講評用紙については受付でお渡しします。

毛布やカバー、ケースなどは団体ごとにかためてロビーに置いてください。取り違い防止のため、全てに学校名を記入してください。

大ホール  
楽屋1 20㎡ 化粧台12席  
楽屋2 27㎡ 化粧台10席  
楽屋3 18㎡ 化粧台 5席  
楽屋4 43㎡ 化粧台12席  
楽屋5 30㎡ 化粧台11席  
楽屋6 39㎡ 化粧台12席  
楽屋7 56㎡ 化粧台12席  
楽屋控室 25㎡ 廊下室形式6名  
チェックブース 8㎡ 受付用2名  
主催者事務室 22㎡ 事務室形式10名

小ホール  
楽屋A 47㎡ 化粧台20席  
楽屋B 30㎡ 化粧台15席  
楽屋C 26㎡ 化粧台15席

1/400  
A3版

1m 5m 10m



札幌

〒06  
TEL  
URL

札幌地区吹奏楽連盟  
アンサンブルコンクール

打楽器 動線図  
到着～出演 (実線)  
出演～搬出 (破線)



- 大ホール
- 楽屋1 20㎡ 化粧台12席
  - 楽屋2 27㎡ 化粧台10席
  - 楽屋3 18㎡ 化粧台 5席
  - 楽屋4 43㎡ 化粧台12席
  - 楽屋5 30㎡ 化粧台11席
  - 楽屋6 39㎡ 化粧台12席
  - 楽屋7 56㎡ 化粧台12席
  - 楽屋控室 25㎡ 廊下形式6名
  - チェックブース 8㎡ 受付用2名
  - 主催者事務室 22㎡ 事務室形式10名

2階

大道具搬出入口

TV中継口

駐車場  
入口ゲート

大ホール

客席  
1F 484席  
2F 616席

出入口 ②

出入口 ①

受付カウンター

受付はこちらです。

この階段を  
通って、控室から  
チューニング室  
(楽屋ABC)に  
入ります。

控室の状況を見ながら、誘導係が  
迎えに来ます。楽器をケースから  
出さずに、ロビーでお待ちください。  
荷物は控室に置きます。

この階段を  
通って、地下の控室  
(リハA)に入ります。

2階

- 小ホール
- 楽屋A 47㎡ 化粧台20席
  - 楽屋B 30㎡ 化粧台15席
  - 楽屋C 26㎡ 化粧台15席

出演

正面玄関  
南口

大道具搬出入口



札幌市教育文化会館

札幌地区吹奏楽連盟

個人コンクール 動線図①

到着～受付～チューニング

〒06  
TEL  
URL

1/400  
A3版  
1m 5m 10m



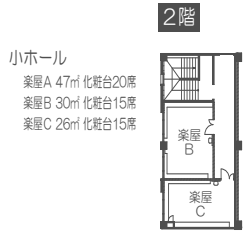
- 2階**
- 大ホール
- 楽屋1 20㎡ 化粧台12席
  - 楽屋2 27㎡ 化粧台10席
  - 楽屋3 18㎡ 化粧台 5席
  - 楽屋4 43㎡ 化粧台12席
  - 楽屋5 30㎡ 化粧台11席
  - 楽屋6 39㎡ 化粧台12席
  - 楽屋7 56㎡ 化粧台12席
  - 楽屋控室 25㎡ 応接室形式6名
  - チェックブース 8㎡ 受付用2名
  - 主催者事務室 22㎡ 事務室形式10名



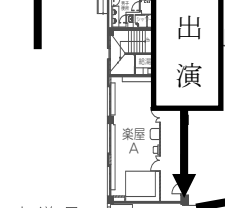
大道具搬出入口

撮影後、この階段を通過して地下の控室に戻り、身支度をして退出してください。なお、個人コンクールの賞状・講評用紙は305研修室でお渡しいたします。

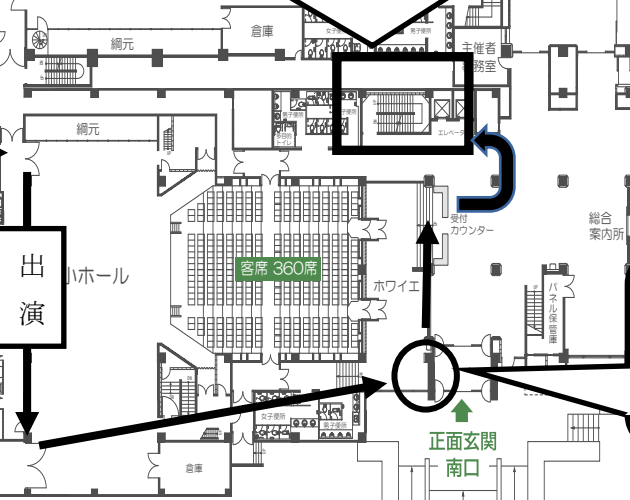
上手から舞台にのぼります。



西口



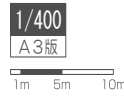
大道具搬出入口



写真撮影はこの辺りで行います。撮影終了後、忘れ物に注意してください。



正面玄関南口



札幌市教育文化会館  
札幌地区吹奏楽連盟  
個人コンクール 動線図②  
出演～写真撮影～片付け