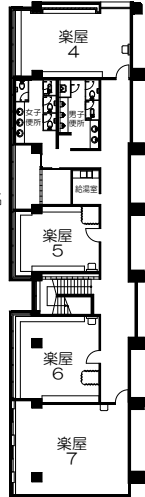


2階

- 大ホール
- 楽屋1 20㎡ 化粧台12席
 - 楽屋2 27㎡ 化粧台10席
 - 楽屋3 18㎡ 化粧台 5席
 - 楽屋4 43㎡ 化粧台12席
 - 楽屋5 30㎡ 化粧台11席
 - 楽屋6 39㎡ 化粧台12席
 - 楽屋7 56㎡ 化粧台12席
 - 楽屋控室 25㎡ 応接室形式6名
 - チェックブース 8㎡ 受付用2名
 - 主催者事務室 22㎡ 事務室形式10名



大道具搬出入口

西口

大道具搬出入口

大ホール

TV中継口

客席 1F 484席
2F 616席

出入口 2

出入口 1

ホワイエ

受付はこのカウンターです。

この階段で、
地下の控室（リハ室A）
とチューニング室（リハ室B、練習室）
に入ります。

受付カウンター

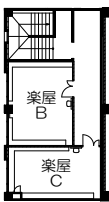
主催者事務室

東口

控室の状況を見ながら、
誘導係が迎えに行きます。
楽器をケースから出さずに、
ロビーでお待ちください。
荷物などは控室に置きます。

2階

- 小ホール
- 楽屋A 47㎡ 化粧台20席
 - 楽屋B 30㎡ 化粧台15席
 - 楽屋C 26㎡ 化粧台15席



小ホール

客席 360席

受付カウンター

ホワイエ

ロビー

総合案内所

ハネル保管庫

正面玄関
南口

アンサンブルコンクール 出演者動線図①

会場到着→受付→
控室&チューニング室
まで

1/400

A3版

1m 5m 10m