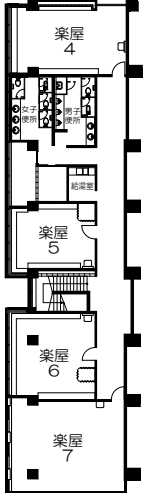




写真撮影は
ここでいきます。

2階

- 大ホール
- 楽屋1 20㎡化粧台12席
 - 楽屋2 27㎡化粧台10席
 - 楽屋3 18㎡化粧台 5席
 - 楽屋4 43㎡化粧台12席
 - 楽屋5 30㎡化粧台11席
 - 楽屋6 39㎡化粧台12席
 - 楽屋7 56㎡化粧台12席
 - 楽屋控室 25㎡ 応接室形式6名
 - チェックブース 8㎡ 受付用2名
 - 主催者事務室 22㎡ 事務室形式10名



大道具搬出入口

大ホール

出演

客席 1F 484席
2F 616席

出入口 ②

音響調整室

調光室

出入口 ①

ホワイエ

受付カウンター

駐車場出

西口

チューニング室からは
この階段を使って
上がってきます。

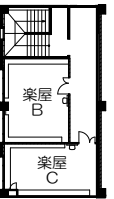
倉庫

主催者事務室

ロビー

撮影後は、最初と同じ階段
から地下に下がり、控室で
片付けをお願いします。

- 小ホール
- 楽屋A 47㎡化粧台20席
 - 楽屋B 30㎡化粧台15席
 - 楽屋C 26㎡化粧台15席



大道具搬出入口

小ホール

客席 360席

ホワイエ

受付カウンター

正面玄関
南口

アンサンブルコンクール
出演者動線図②

チューニング室→出演→
写真撮影→控室
まで

