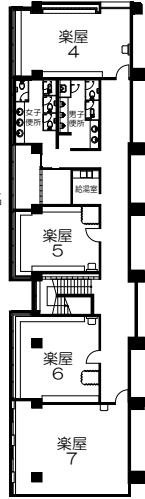




2階

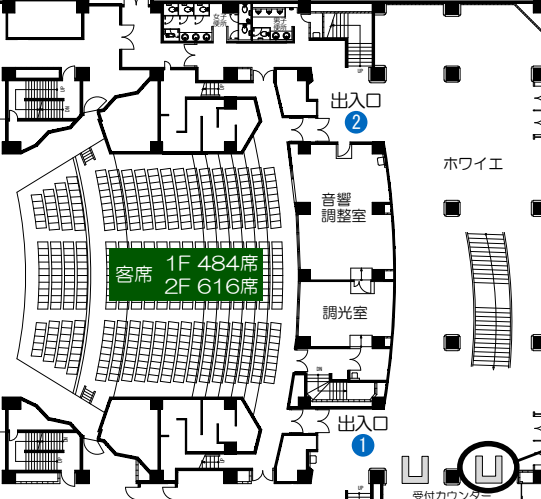
- 大ホール
- 楽屋1 20㎡ 化粧台12席
  - 楽屋2 27㎡ 化粧台10席
  - 楽屋3 18㎡ 化粧台 5席
  - 楽屋4 43㎡ 化粧台12席
  - 楽屋5 30㎡ 化粧台11席
  - 楽屋6 39㎡ 化粧台12席
  - 楽屋7 56㎡ 化粧台12席
  - 楽屋控室 25㎡ 応接室形式6名
  - チェックブース 8㎡ 受付用2名
  - 主催者事務室 22㎡ 事務室形式10名



大道具搬出入口

この階段で、控室から  
チューニング室（楽屋ABC）に  
向かいます。

TV中継口



ホワイエ

受付はこのカウンターです。

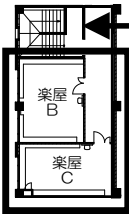
駐車場出入口

西口

この階段で、地下の控室  
（リハ室A）に入ります。

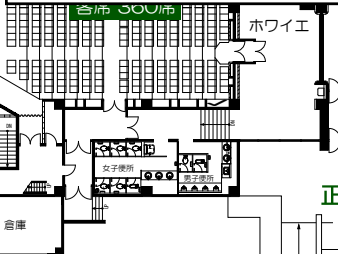
2階

- 小ホール
- 楽屋A 47㎡ 化粧台20席
  - 楽屋B 30㎡ 化粧台15席
  - 楽屋C 26㎡ 化粧台15席



大道具搬出入口

小ホール



正面玄関  
南口

控室の状況を見ながら、  
誘導係が迎えに行きます。  
楽器をケースから出さず、  
ロビーでお待ちください。  
荷物などは控室に置きます。

### 大会2日目 個人コンクール 出演者動線図①

会場到着→受付→  
控室→チューニング室  
まで

1/400  
A3版  
1m 5m 10m