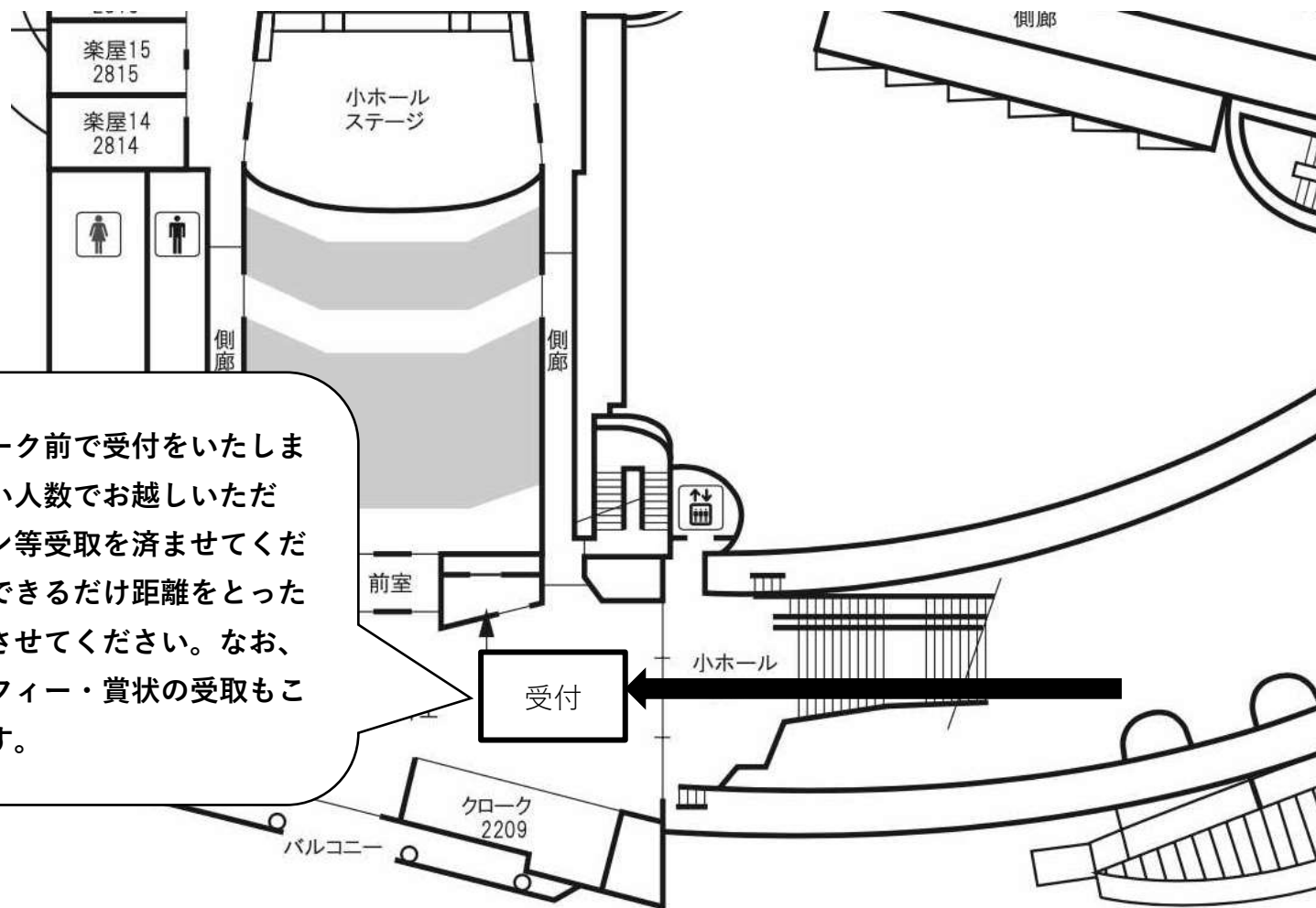


小学生・中高 B・小編成用（コース A：大ホールホワイエで楽器組立）

1 団体受付（小ホールクローク前で行います。）

今年は小ホールクローク前で受付をいたします。できるだけ少ない人数でお越しいただき、団体受付・リボン等受取を済ませてください。その後、外でできるだけ距離をとった状態でリボンを装着させてください。なお、出演翌日以降のトロフィー・賞状の受取もこちらの受付で行います。



2 楽器受取→楽器組立（大ホールホワイエ）→チューニング室へ（移動時のマスク着用！）

■1階平面図

エレベーター 電話

②演奏終了団体との交錯を防ぐため、ここにスタッフがいます。指示に従って進行してください。（タイミングによっては、一度アーティストラウンジに退避してもらいます。）

①楽器受取の時間になったら、整列して入館してください。防災センター横の道を通り、トラックから楽器を下ろします。その後、ホワイエで楽器を組み立てます。

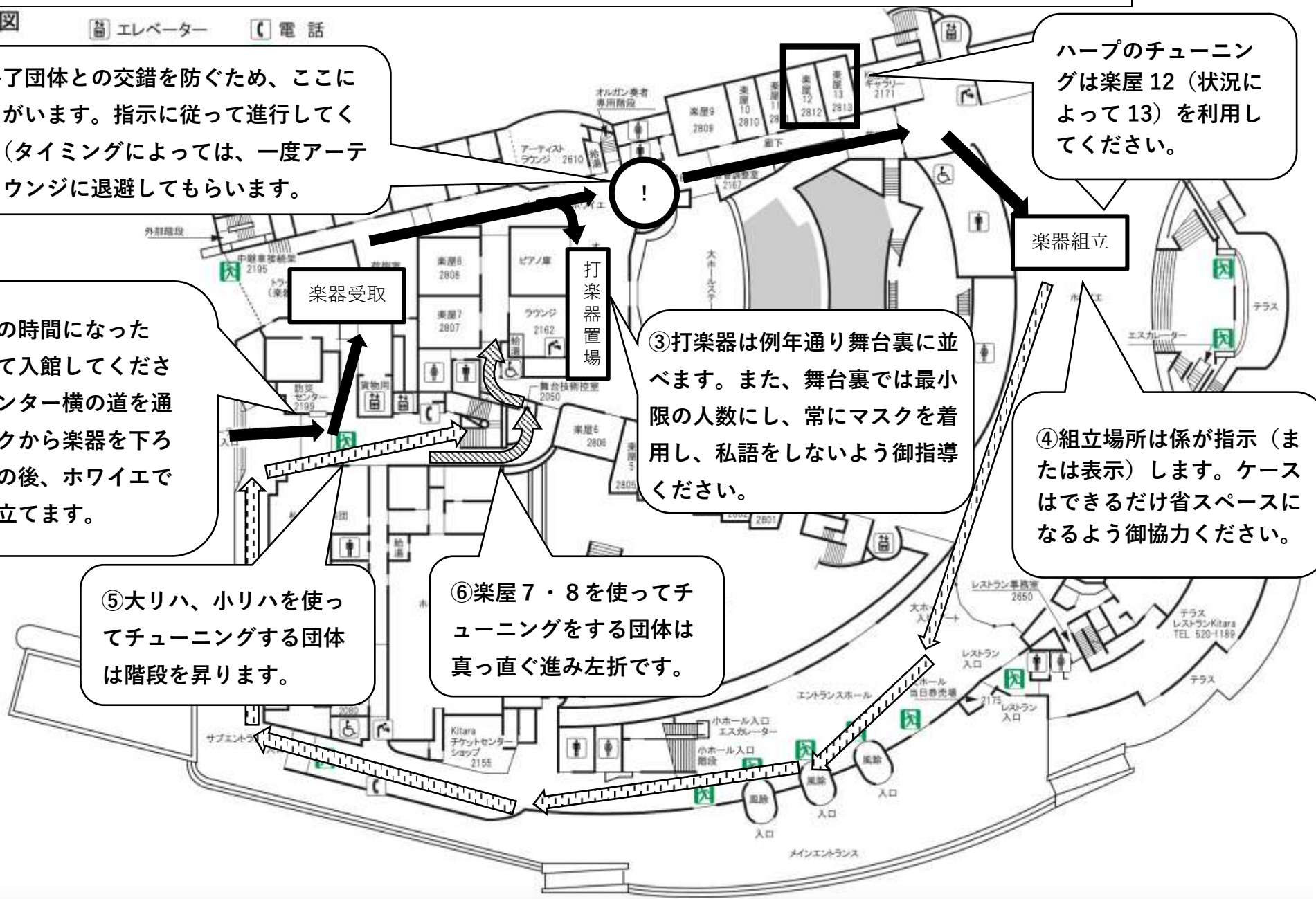
⑤大リハ、小リハを使ってチューニングする団体は階段を昇ります。

⑥楽屋7・8を使ってチューニングをする団体は真っ直ぐ進み左折です。

③打楽器は例年通り舞台裏に並べます。また、舞台裏では最小限の人数にし、常にマスクを着用し、私語をしないよう御指導ください。

④組立場所は係が指示（または表示）します。ケースはできるだけ省スペースになるよう御協力ください。

ハーブのチューニングは楽屋12（状況によって13）を利用してください。

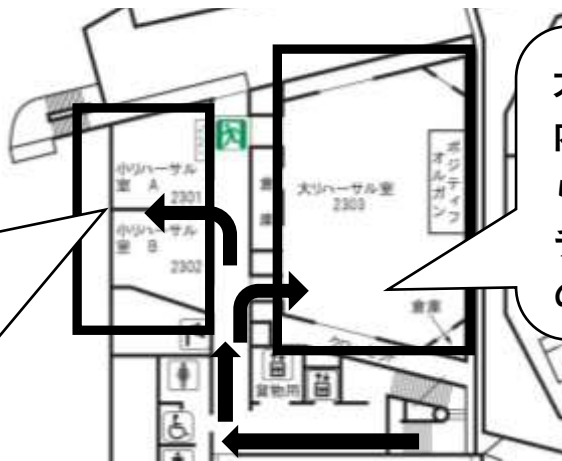


3 チューニング室への入室方法・利用にあたっての注意点（吹いていない時のマスク着用！）

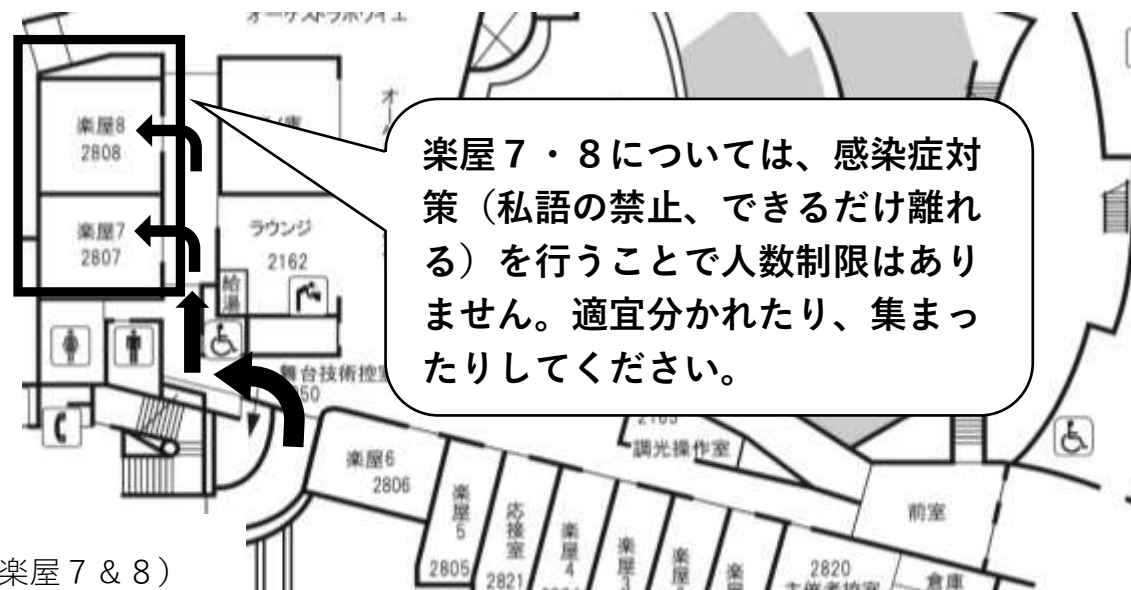
■ 3階平面図

（小リハーサル室 A&B、大リハーサル室）

小リハーサル室については、感染症対策（私語の禁止、できるだけ離れる）を行うことで人数制限はありません。適宜分かれたり、集まったりしてください。



大リハの入退室は一方通行です。なお、大リハ内の人数は65名までです。合奏隊形にこだわらず、できるだけ距離を取って安全に音出し・チューニングをするようにしてください。椅子の利用は重量楽器のみとします。



楽屋7・8については、感染症対策（私語の禁止、できるだけ離れる）を行うことで人数制限はありません。適宜分かれたり、集まったりしてください。

■ 1階平面図（楽屋7 & 8）

4 チューニング室→舞台裏へ

本大会では、音を出せるのはチューニング室だけです。また、指揮者・引率者を含め管楽器を吹いている時以外は、楽器の調整・トイレの時などを含め必ずマスクを着用するように、御指導ください。

また、チューニング室の入退出時間については、公平を期すため、必ずタイムテーブル（係から指示があった場合には係による指示が優先）に従ってください。

時間になったらチューニング室を退出し、階段（大型楽器は一般用 EV の利用可）を使って 1 階まで降り、舞台袖まで来てください。

■ 3 階平面図

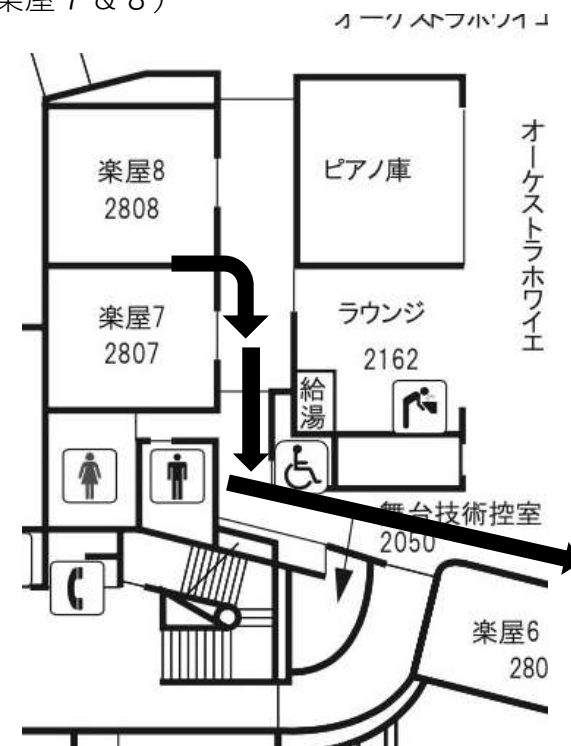
(小リハーサル室 A & B・大リハーサル室)



大リハからの退出は奥の扉から出て、階段へ向かいます。大型楽器は一般用 EV を用いて構いません。

次の利用団体がいますので、廊下の端を通るなど、通行に御配慮ください。

■ 1 階平面図 (楽屋 7 & 8)



5 舞台袖→演奏終了→写真撮影（エントランス前）

③トラックヤードは人の密集を避けることが困難なため、できるだけ短時間で発車することを優先します。ここでは梱包を一切せず、一気に積み込みます。積載量に余裕のあるトラックを注文してください。仮積み込みが終わったら、写真撮影場所へ移動します。

②演奏終了後は上手扉を出てすぐ右に曲がり、写真撮影に向かいます。




①階段を降りたらホール裏への通路を通して舞台袖に向かいます。

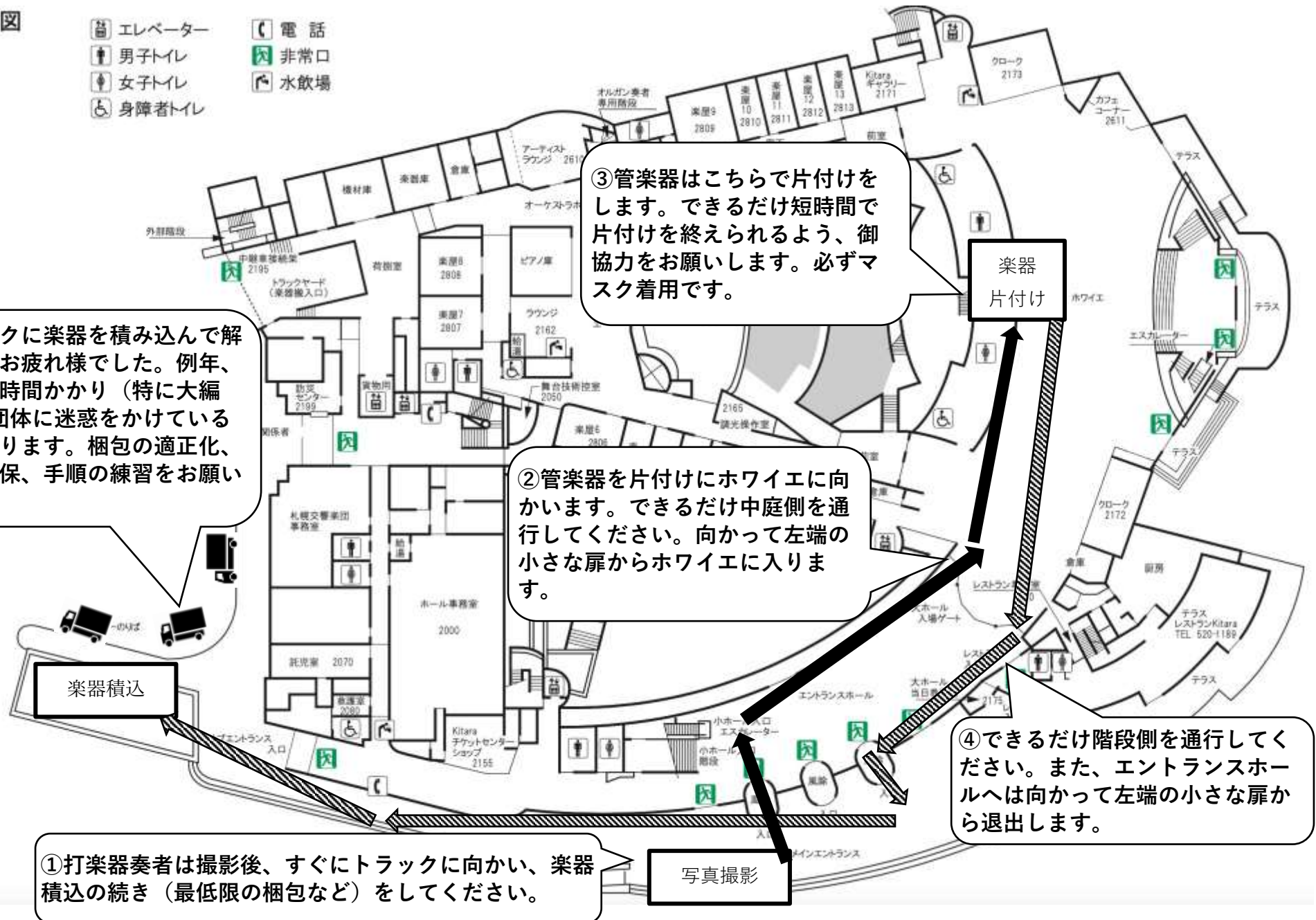
④できるだけ階段側に沿って通行してください。また、エントランスホールへは向かって左端の小さな扉から退出します。



6 写真撮影終了→楽器片付け (大ホールホワイエ)

■1階平面図

- | | |
|--|---|
|  エレベーター |  電話 |
|  男子トイレ |  非常口 |
|  女子トイレ |  水飲場 |
|  身障者トイレ | |



⑤トラックに楽器を積み込んで解散です。お疲れ様でした。例年、梱包に長時間かかり（特に大編成）、他団体に迷惑をかけている団体があります。梱包の適正化、人手の確保、手順の練習をお願いします。

③管楽器はこちらで片付けをします。できるだけ短時間で片付けを終えられるよう、御協力をお願いします。必ずマスク着用です。

②管楽器を片付けにホワイエに向かいます。できるだけ中庭側を通行してください。向かって左端の小さな扉からホワイエに入ります。

④できるだけ階段側を通行してください。また、エントランスホールへは向かって左端の小さな扉から退出します。

①打楽器奏者は撮影後、すぐにトラックに向かい、楽器積込の続き（最低限の梱包など）をしてください。

写真撮影